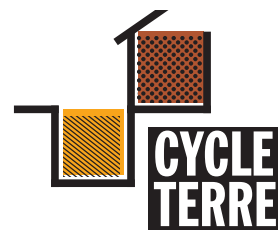


# Panneau d'argile extrudé

## PAE



LA FABRIQUE

## Panneau d'argile de doublage en terre crue

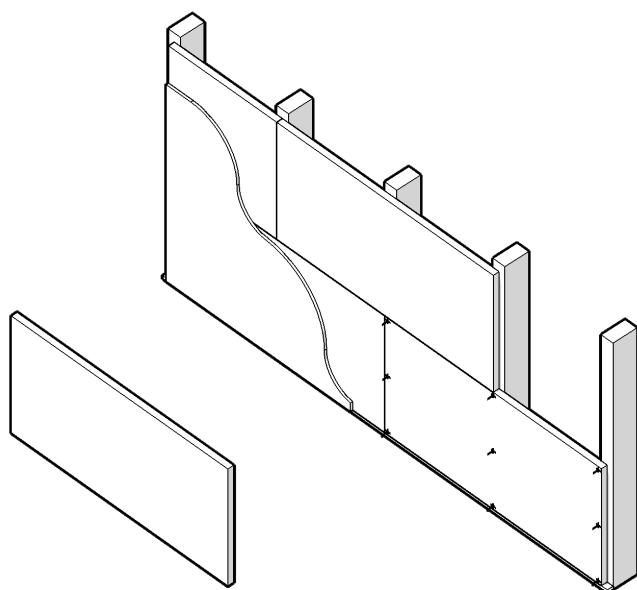
Les panneaux PAE Cycle Terre permettent la réalisation de doublages de murs sous forme de plaques enduites fixées sur des montants d'ossature bois ou métal.

Les produits Cycle Terre sont fabriqués à Sevrans en utilisant des terres et des fibres soigneusement sélectionnées et provenant de ressources d'origine locale.

### GAMME PAE

Formats standards L x E x H (en mm  $\pm$  2 mm) - poids

Plaque d'argile extrudée standard	$\pm$ 1200 x 625 x 20	20 kg
-----------------------------------	-----------------------	-------



### GAMME PAE POSE

Les PAE Cycle Terre se vissent sur des ossatures de support en bois ou métal.

La finition nécessite un enduit de finition (5 - 10 mm) de type terre/sable avec marouflage d'une toile d'armature.

(voir fiche technique Cycle Terre sur [www.cycle-terre.eu](http://www.cycle-terre.eu))



### DOMAINES D'APPLICATION

Cloison sèche et contre-cloison sèche de doublage des murs intérieurs

Faux-plafond

Utilisable en rénovation

### AVANTAGES

Confort et qualité : inertie et régulation hygro-thermique

Amélioration de la qualité de l'air intérieur (régulation de l'humidité) et absence d'émission de polluants (sans COV)

Pose aisée (plaque de doublage classique)

Matière première recyclable et ré-employable facilement

### FINITION

Les panneaux d'argile requièrent un jointoiement des plaques et un enduit de finition.

## COMPOSITION (en % de la masse sèche)

	VALEURS	TOLÉRANCE
Terre (argiles, limons, sables)	90-95 %	± 5 %
Fibres végétales (paille de céréale)	5-10 %	± 5 %

Les produits en terre sont sensibles à la présence répétée d'eau ou à celle d'une humidité importante. Ils doivent donc être mis en œuvre dans des environnements d'hygrométrie faible à moyenne et dans des parois où ils ne peuvent pas être sujets à la stagnation ou à un rejaillissement important d'eau.

### Stockage extérieur possible à l'abri de l'eau

Pour la mise en œuvre, se reporter au guide de pose (à paraître prochainement)

Les produits Cycle Terre sont fabriqués en utilisant des terres soigneusement sélectionnées et analysées, provenant des terrassements et déblais de chantiers de proximité. Les produits sont fabriqués à partir de sols non pollués. Ils ne contiennent pas de COV (classement A+ à confirmer).

## TEINTES

La teinte des produits varie naturellement en fonction de l'approvisionnement et de la nature des terres. Pour une finition d'aspect homogène, il est préférable de s'assurer de la quantité disponible des produits issus d'un même lot de terre. Il est recommandé, pour une pose non enduite, de panacher les panneaux entre lots (palettes) au moment de la pose.

## CARACTÉRISTIQUES \*

### MÉCANIQUES

	Symbole	VALEURS
Masse volumique	$\rho$	1200 - 1400 kg/m <sup>3</sup>
Résistance moyenne à la compression	$f_b$	en cours de caractérisation
Résistance moyenne à la traction	$f_{btm}$	en cours de caractérisation
Cisaillement (G = 0,4.E)	$G$	en cours de caractérisation
Module de Young	$E$	en cours de caractérisation
Coefficient de Poisson	$\nu$	en cours de caractérisation
Résistance au cisaillement de la maçonnerie à l'origine	$f_{vko}$	en cours de caractérisation
Coefficient de fluage ultime	$\phi_c$	en cours de caractérisation
Retrait/gonflement à l'humidité ou à long terme		en cours de caractérisation
Coefficient de dilatation thermique		en cours de caractérisation

### HYDRIQUES

Teneur en eau massique		1 % (pouvant usuellement varier entre 0,5 et 2%)
------------------------	--	--

### HYGROTHERMIQUES

Conductivité thermique	$\lambda$	en cours de caractérisation
Capacité thermique (à 20°C)	$C$	en cours de caractérisation
Coefficient d'absorptivité (suivant teinte) (bloc nu)	$\alpha$	en cours de caractérisation
Perméabilité à la vapeur d'eau	$\delta (\pi)$	en cours de caractérisation
Résistance à la vapeur d'eau	$\mu$	en cours de caractérisation
Coefficient de transport capillaire	$A$	en cours de caractérisation

### RÉACTION AU FEU

A2 (M1) à confirmer

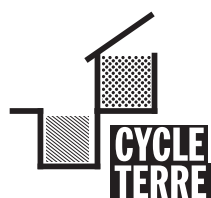
### RÉSISTANCE AU FEU

EI 30 min à confirmer

### CLASSEMENT COV

A+

\* Les données de cette fiche sont présentées à titre indicatif. Elles sont basées sur l'état de l'art et le retour d'expérience. La caractérisation complète des produits précisera ces valeurs. fiches disponibles sur [www.cycle-terre.eu](http://www.cycle-terre.eu)



## LA FABRIQUE

Contact : [www.cycle-terre.eu](http://www.cycle-terre.eu)  
2 Rue Paul Langevin  
93270 Sevran

## Produits disponibles à partir de janvier 2021

En savoir plus sur :

[www.cycle-terre.eu](http://www.cycle-terre.eu)

Consultez Cycle Terre pour toute demande sur les tarifs et les conseils d'emploi